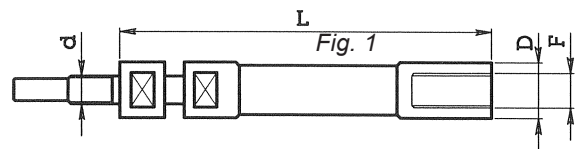


Drehelemente für Lademagazine

Drehelemente mit Rechtsgewinde für IEMCA-Lademagazine

Art.	D	L	F	d	Fig.
516.007	7.5	126	6x0.75	5x0.5	1
516.010	10	113	8x1	6x0.75	1
516.012	12	116	10x1	7x0.75	1
516.015	15	121	12x1.5	8x1	1
516.020	20	133	14x1.5	10x1	1
516.025	25	133	14x1.5	10x1	1
516.030	30	135	14x1.5	10x1	1



Drehelemente mit Rechtsgewinde für CUCCHI-Lademagazine

Art.	D	L	F	d	Fig.
517.010	10	107	7x1	6x0.75	2
517.012	12	107	8x1.25	7x0.75	2
517.014	14	107	10x1.5	8x1	2
517.016	16	107	10x1.5	8x1	2
517.019	19	118	12x1.75	10x1	2
517.025	25	118	20x1.5	14x1	2
517.030	30	123	24x1.5	18x1.5	2
517.040	40	61	28x1.5	25x1.5	4

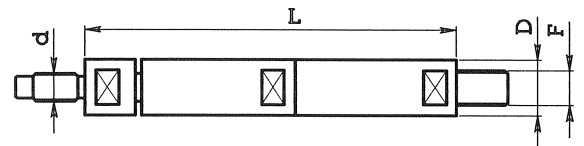


Fig. 2

Drehelemente mit Linksgewinde für CUCCHI-Lademagazine

Art.	D	L	F	d	Fig.
517.120	19	100	17x1 li.	10x1 li.	2
517.120P	19	100	17x1 li.	14x1.5 li.	2
517.125	24	100	20x1.5 li.	14x1 li.	2
517.125P	24	100	20x1.5 li.	20x1.5 li.	2
517.130	29.3	121	26x1.5 li.	18x1.5 li.	2
517.130S	29.3	121	26x1.5 li.	18x1.5 li.	3
517.130P	29.3	121	26x1.5 li.	26x1.5 li.	2
517.138	38	109	30x1.5 li.	25x1.5 li.	2
517.138P	38	109	30x1.5 li.	30x1.5 li.	2

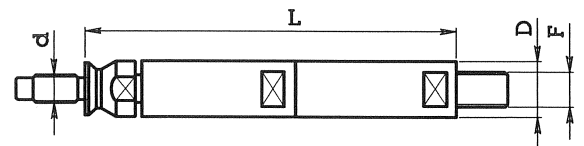


Fig. 3

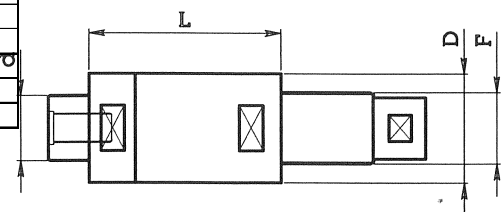


Fig. 4