



ZUVERLÄSSIG und FLEXIBEL
MEHRSPINDEL-DREHAUTOMATEN

TVM 20AC/TVM 20ACN



WIR FERTIGEN *massgeschneiderte* DREHMASCHINEN FÜR IHRE BEDÜRFNISSE.



DREHMASCHINE TVM 20AC

- Die Drehmaschine TVM 20AC ist ein automatischer Mehrspindeldrehautomat, der für die Anforderungen einer **hocheffizienten Produktion konzipiert wurde**. Dieses Modell zeichnet sich durch seine Vielseitigkeit aus und kann Werkstücke bis zu einer Größe **von 25 mm**, mit der gleichen Leichtigkeit und Präzision bearbeiten.
- Die Drehmaschine TVM 20AC bietet eine Reihe von Funktionen, die sie **besonders benutzerfreundlich** machen. Dazu gehört die intuitive **Programmierung über ein SIEMENS-Bedienfeld**, das die **einfache Einstellung und Änderung von Spindeldrehzahl, Zykluszeit und Gewindedrehzahl** ermöglicht.



**WIR WISSEN,
WIE MAN
ES MACH**

Unsere Erfahrung ermöglicht es uns, komplett ausgestattete und geprüfte Drehmaschinen zu liefern, die sofort nach der Lieferung produktionsbereit sind.



DREHMASCHINE TVM 20ACN

- die Drehmaschine TVM 20ACN ermöglicht, ebenfalls über das SIEMENS-Bedienfeld, die einfache Einstellung und Änderung von Spindeldrehzahl, Zykluszeit und Gewindedrehzahl einstellen und verändern.
- Sie ist in der Lage, Werkstücke bis zu einer Größe von 25 mm mit der gleichen Mühelosigkeit und Präzision zu bearbeiten.
- Sie bietet die Möglichkeit, NC-Schlitten zu montieren.
- Position 6 besteht aus: NC-Abstechtschlitten und NC-Aufnahmeschlitten, NC-Agreifspindel mit variabler Geschwindigkeit, mit Synchronisierung und Anschlag.
- Die speziell programmierte NC-Abgreifspindel hat die Möglichkeit, zur C-Achse zu werden.

• ZUVERLÄSSIGKEIT

Diese Mehrspindeldrehmaschinen stehen für Spitzenleistungen bei der Bearbeitung von mechanischen Präzisionsteilen und vereinen hohe Standards in Bezug auf Effizienz, Präzision und Zuverlässigkeit.

• ANWENDUNGEN

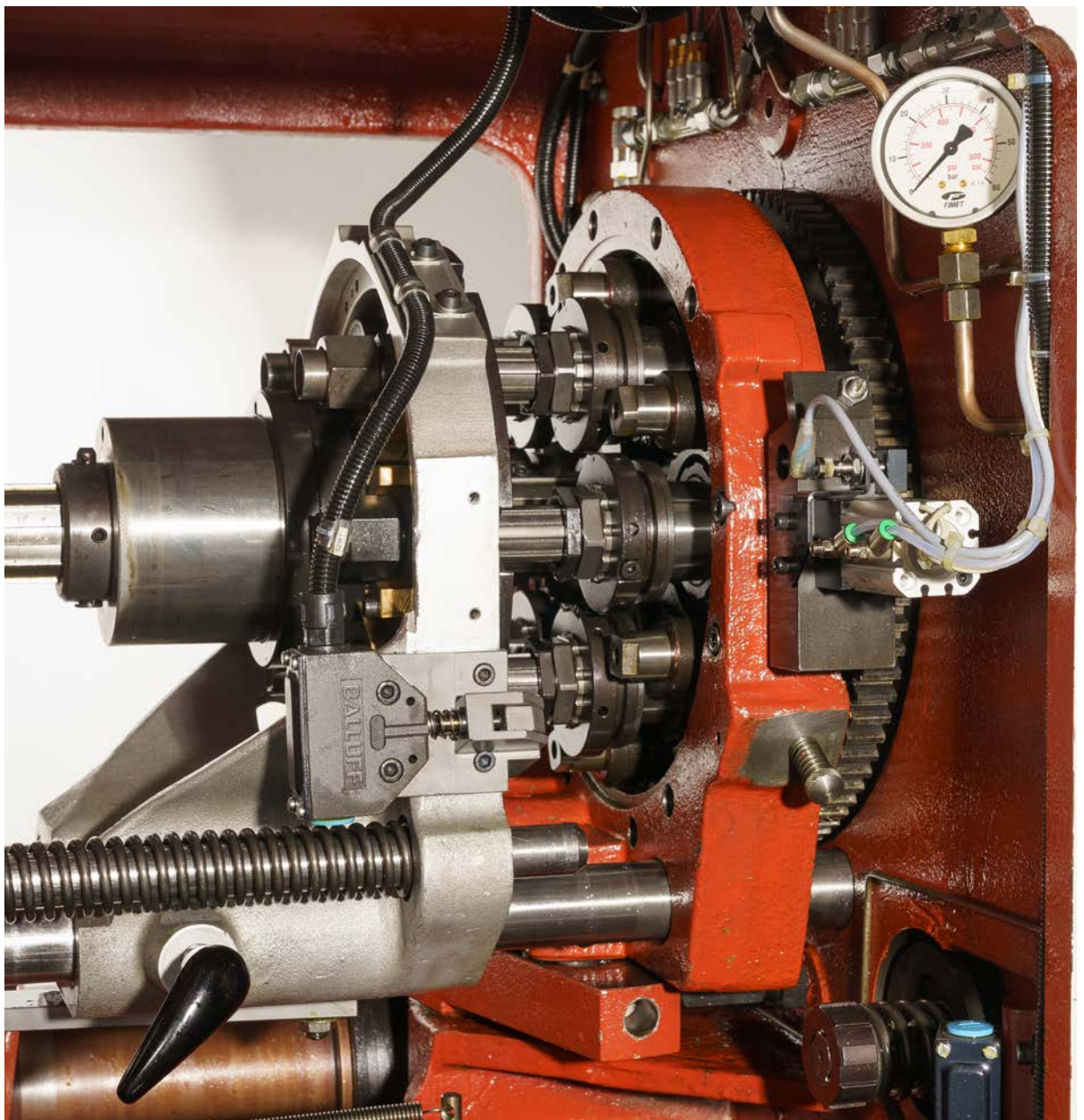
Diese Teile werden in einer Vielzahl von Branchen verwendet: Hydraulik, Automobil, Pneumatik Armaturen, usw.

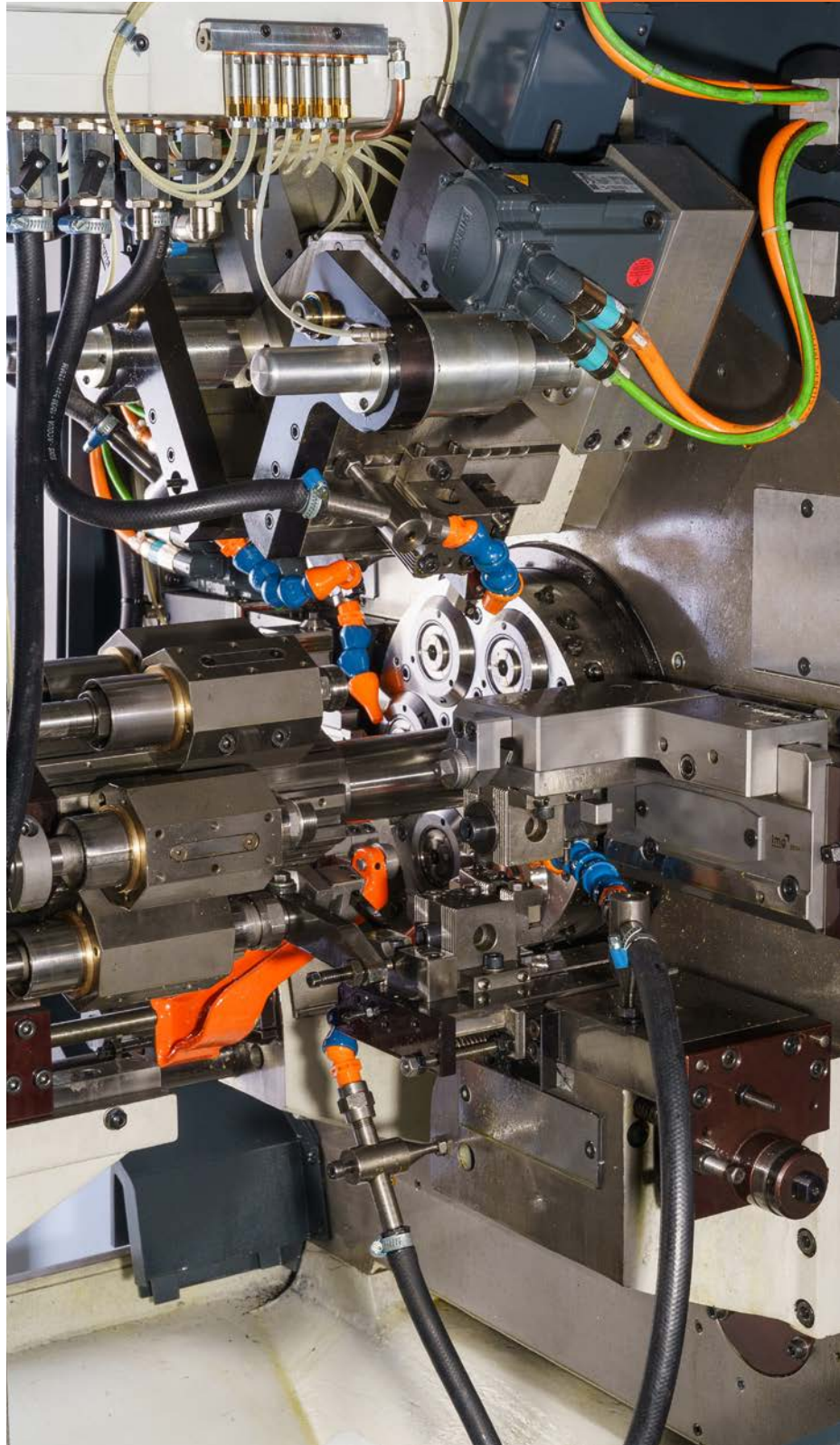
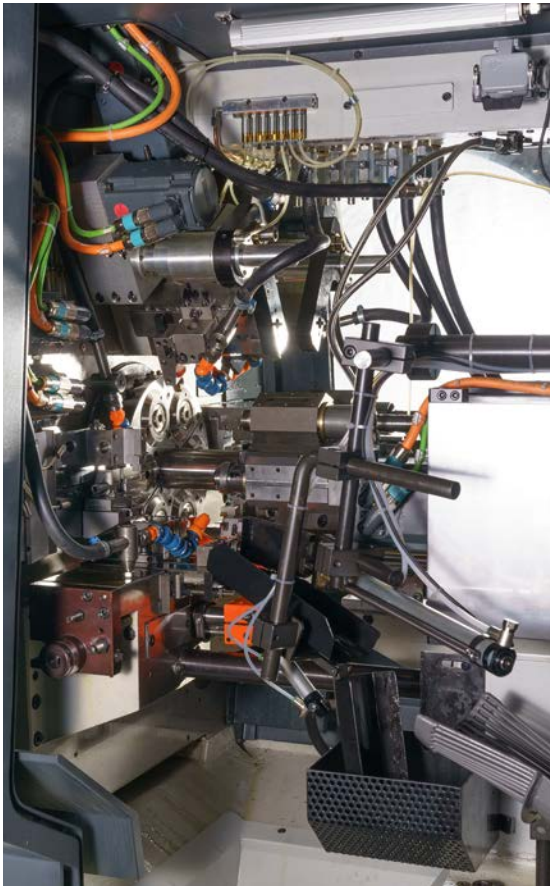


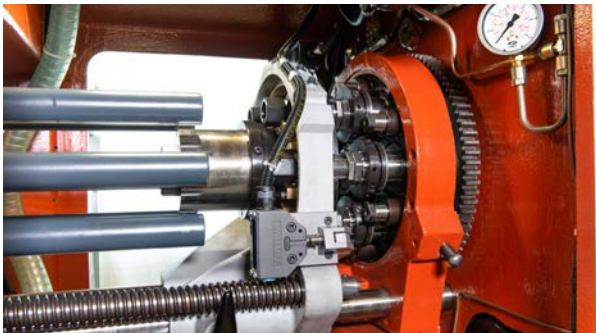
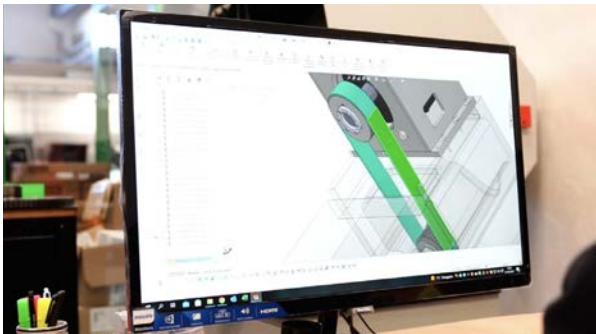
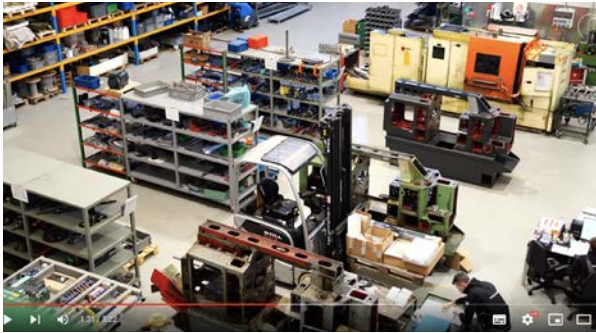
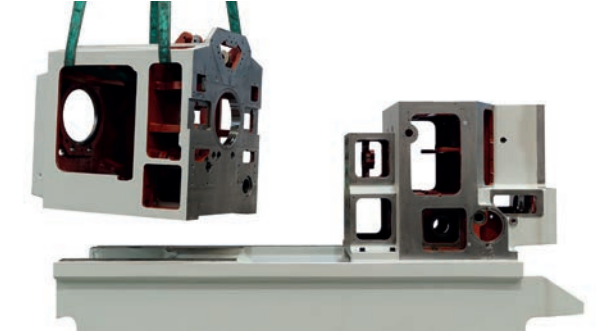
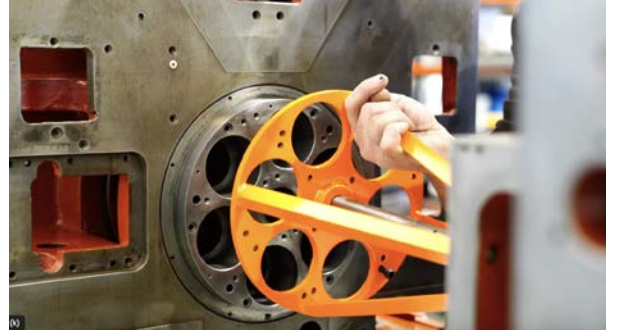
WIR SIND METIKOLOS

Alle unsere Drehmaschinen werden sorgfältig unter Einhaltung Toleranzen, nach Protokollen und strengen Abnahmen, wie eine neue Drehmaschine, wiederhergestellt.

Überholungen in AC- und CNC-Ausführung mit PLC und leistungsstarken SIEMENS-Motoren:
Wir bieten die Möglichkeit, den Gewindemotor als Ersatz für die Elektrokupplungen einzubauen.





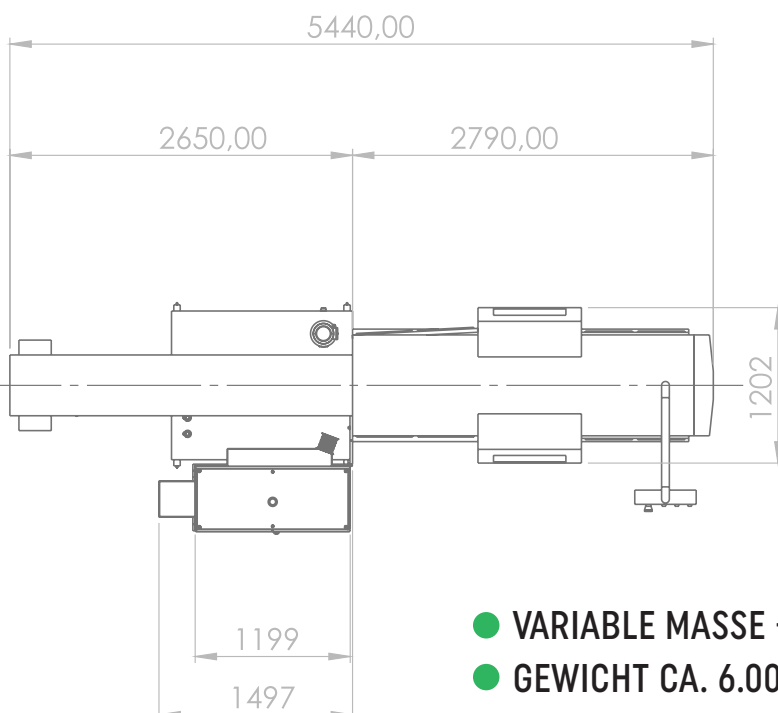
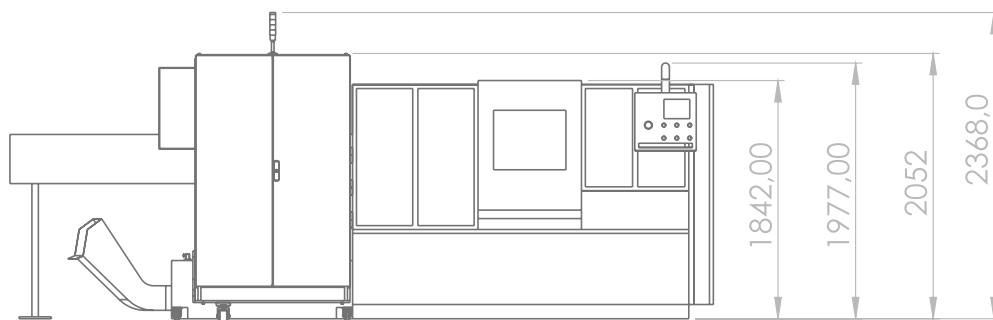


TECHNISCHE DATEN

TVM 20AC e TVM 20ACN



• Stangendurchmesser max. rund	mm 20 / 25
• Stangendurchmesser max. quadratisch	mm 17
• Stangenschieber	mm 100 / 125
• Hub der Frontspindeln	mm 86
• Längshub des Führungsschlittens	mm 50
• Radialer Schlittenhub	mm 42 / CNC 50
• Axialer Schlittenhub	mm 50 / CNC 56
• CNC-Schneidhub	mm 42
• CNC-Abgreifschlittenhub	mm 42
• CNC-Abgreifspindelhub	mm 100
• Nkontinuierliche Spindeldrehzahl	U / min. 420 - 5.000
• Eilgangzeiten	s 0,5 - 0,7
• Leistung Hauptantrieb	11 kW / CNC 15 kW
• Aufstellfläche ohne Stangenführung	mm 4.000 x 1.900
• Nettogewicht	kg 5.500



- VARIABLE MASSE +/- 50 mm
- GEWICHT CA. 6.000 Kg



MASSGESCHNEIDERTE *Lösungen* FÜR MEHRSPINDEL

Unser Unternehmen wurde 1990 nach 20-jähriger Servicetätigkeit bei Gildemeister gegründet, mit dem Ziel, einen elektrischen Service für alle Mehrspindeldrehmaschinenmodelle anzubieten.



Im Laufe der Jahre haben wir unseren Kundendienst erweitert, so dass TVM-TECH® srl heute Verkauf, Service, Reparatur, elektrische und mechanische Überholung von Mehrspindeldrehmaschinen anbietet und verschiedene Einrichtungen für die Welt des mechanischen Drehens herstellt, wobei wir uns auf Gildemeister-Drehmaschinen spezialisiert haben.

↓
UNSER AUFTRAG:
DAS BESTE FÜR UNSERE KUNDEN ZU TUN.

Andrea Vanotti
SALES MANAGER

Giuseppe Tonarelli
TECHNICAL MANAGER

